

Politique de durabilité

InnovaFonds

Créateur de Valeur
Responsable et Durable

Janvier 2026

InnovaFonds créateur de valeur responsable et durable

InnovaFonds est une société de gestion indépendante qui investit dans le **développement des entreprises industrielles ou de services BtoB à fort potentiel**. A travers notre approche entrepreneuriale, notre objectif est de nouer un véritable partenariat avec nos participations en créant ensemble une relation de confiance afin d'optimiser la **création de valeur dans la durée**, aussi bien au niveau financier qu'extra-financier en intégrant des objectifs de durabilité. Nous portons également une attention particulière au respect de nos valeurs, qui sont basées sur un développement économique promouvant **le bien-être social et la protection environnementale**.

Conformément à la **Règlementation SFDR** (Sustainable Finance Disclosure Regulation), les FPCI gérés par InnovaFonds sont catégorisés **article 8**, poursuivant **trois objectifs** :

- 1 Stimuler la décarbonation des PME** : réduction des émissions de gaz à effet de serre, diminution de la consommation énergétique, recours à des énergies renouvelables ;
- 2 Soutenir la création d'emplois et la transmission des compétences** : meilleure attractivité des entreprises, mise en place de stratégie de gestion des talents et de politique de formation, initiatives de recrutement sur les territoires ;
- 3 Partager la création de valeur** : mise en place de politique d'intéressement et participation, association de salariés au capital, mise en place de rétrocession.

Entreprise à mission

En 2023, InnovaFonds a décidé de modifier son statut juridique pour devenir « **Entreprise à mission** ».



Guidé par les trois objectifs environnementaux et sociaux mentionnés en page 1, la raison d'être d'InnovaFonds est la suivante :

« La Société a pour vocation d'accompagner des entreprises des secteurs de l'industrie et des services pour soutenir leur développement et leur pérennité en intégrant pleinement les enjeux environnementaux, sociaux et de gouvernance (ESG).

La Société s'appuie sur des valeurs de respect, de fiabilité et d'engagement, ainsi que sur son savoir-faire, pour optimiser la création de valeur dans la durée et favoriser son partage, tout en encourageant le bien-être social et l'utilisation raisonnée des ressources. »

La durabilité dans le processus d'investissement

En tant qu'investisseur responsable et engagé, InnovaFonds intègre tout au long du processus d'investissement les risques de durabilité, afin de développer une démarche de création de valeur à long-terme.

Pré- investissement	Période de détention	Cession
<ul style="list-style-type: none">✓ Application de la politique d'exclusion sectorielle et normative✓ Analyses ESG✓ Prise en compte des conclusions de l'analyse ESG dans la décision d'investissement✓ Intégration de clauses ESG et de décarbonation dans les offres et dans les pactes d'actionnaires✓ Définition d'un mécanisme d'ESG ratchet, lorsque pertinent	<p><u>Post-investissement :</u></p> <ul style="list-style-type: none">✓ Mesure de l'empreinte carbone, par un prestataire externe, lancée dans les trois mois suivant l'investissement✓ Définition d'un plan d'actions et d'une trajectoire de décarbonation dans les 12 mois suivant l'investissement✓ Si pertinent : analyses approfondies (par ex. ACV) <p><u>Annuellement :</u></p> <ul style="list-style-type: none">✓ Collecte des indicateurs ESG et mise à jour du bilan carbone✓ Suivi des actions et des progrès, notamment la baisse des émissions de GES✓ Publication du rapport de durabilité✓ Scoring ESG✓ Thématiques ESG à l'ordre du jour des Conseils de Surveillance✓ Comité ESG	<ul style="list-style-type: none">✓ Mise à jour finale du bilan carbone pour mesure d'impact de la période de détention✓ Bilan des réalisations ESG et évaluation des progrès✓ Mise à disposition du suivi des indicateurs ESG✓ Mesure de la performance extra-financière✓ Déclenchement du mécanisme de rétrocession au profit des dirigeants et de l'équipe de gestion (carried interest)

La durabilité dans le processus d'investissement

Pré-investissement

Pour chaque opportunité, l'équipe d'investissement vérifie la conformité des activités de la société cible à la politique d'exclusion sectorielle et normative d'InnovaFonds, qui inclut notamment le charbon et les autres énergies fossiles, l'armement, le tabac, la pornographie, le clonage, les jeux d'argent, l'huile de palme, etc. mais aussi le non-respect des conventions fondamentales sur les droits de l'Homme et le droit du travail.

Ensuite, les équipes d'investissement, avec l'aide du responsable durabilité, effectuent les analyses de la société, aussi bien sur les risques de durabilités que sur les principales incidences négatives, selon le principe de double matérialité. L'analyse porte sur les trois composantes environnementales, sociales et de gouvernance. Cette première analyse peut être ensuite approfondie directement par le responsable durabilité si besoin.

Les conclusions de l'analyse sont ensuite portées au comité d'investissement par l'équipe d'investissement, permettant la prise en compte des aspects de durabilité dans la décision finale d'investissement.

Investissement

Au moment de l'investissement, des clauses portant sur la durabilité sont systématiquement inclus dans les offres et les pactes d'actionnaires. Ceci permet de garantir la possibilité pour InnovaFonds de mener à bien ses objectifs décrits précédemment, notamment la décarbonation de l'industrie.

Lorsque la stratégie d'investissement le permet, notamment dans le cadre des fonds Partenaires Managers – PM un mécanisme d'ESG *margin ratchet* est mis en place afin de renforcer encore davantage l'importance de la durabilité dans la stratégie, notamment financière, de l'entreprise.

La durabilité dans le processus d'investissement

Post-investissement

Dans les trois mois suivants l'investissement, le bilan carbone de l'entreprise (scopes 1, 2 et 3) est réalisé par un prestataire externe. Cet exercice permet de définir une situation de départ, une année de référence, pour lancer les travaux de décarbonation. Ainsi, 100% des investissements réalisés par InnovaFonds réalisent un bilan carbone post-investissement.

Au plus tard un an après l'investissement, et suite au calcul du bilan carbone, une trajectoire de décarbonation est définie, associée à un plan d'actions pragmatique, permettant de donner une feuille de route opérationnelle à l'équipe dirigeante.

Période de détention (annuellement)

InnovaFonds suit le référentiel de place défini par Invest Europe pour collecter des données ESG et analyser la performance des sociétés en portefeuille. Notamment, un scoring a été mis en place depuis 2018 et régulièrement ajusté depuis afin de piloter le suivi de la maturité des participations. Les conclusions de ces analyses, ainsi que certains projets stratégiques liés à la durabilité, sont présentés lors de conseils de surveillance, a minima une fois par an.

Le bilan carbone est également mis à jour, afin de suivre l'évolution des émissions de GES par rapport à la trajectoire définie au début de la période de détention, et d'effectuer les ajustements nécessaires si besoin.

Un rapport de durabilité InnovaFonds est publié chaque année depuis 2017, présentant les évolutions de la société de gestion, la performance consolidée du portefeuille, document complémentaire aux rapports de gestion envoyés aux investisseurs.

Enfin, un comité ESG se tient plusieurs fois par an (voir page 10, Gouvernance de la durabilité)

La durabilité dans le processus d'investissement

Cession

Au moment de la sortie du portefeuille, le bilan carbone est calculé une dernière fois afin de mesurer l'impact de décarbonation au cours de la période de détention d'InnovaFonds. Accompagné du dernier exercice de reporting ESG, InnovaFonds est en mesure d'évaluer les progrès réalisés, et ainsi valider ou non les objectifs définis lors de l'investissement.

Ces résultats conditionnent le déclenchement des mécanismes de rétrocessions liés à la performance extra-financière, au profit des dirigeants et de l'équipe d'investissement (jusqu'à 25% du Carried interest liés à des critères de durabilité).

Les données de durabilité collectées au cours de la période de détention sont partagées avec les potentiels acquéreurs au sein de la data room.

Engagements envers nos investisseurs

Alignement d'intérêts

Toujours aligner nos propres intérêts avec ceux de nos investisseurs, en respectant les **principes d'égalité et d'équité**.

Transparence

Communiquer régulièrement avec nos investisseurs, dans un souci **d'indépendance et de transparence**, que ce soit sur des sujets financiers ou extra-financiers.

Lutte contre le blanchiment

Respecter les obligations et les lois applicables relatives à **la lutte contre le blanchiment des capitaux** et le **financement du terrorisme**, pendant tout le processus d'investissement

Engagements envers nos participations

CONFIDENTIALITE

Respecter la **confidentialité** de toute information à laquelle nous avons accès.

PRATIQUES MANAGERIALES

Inciter nos partenaires à améliorer leurs pratiques managériales en privilégiant le **respect de la personne humaine** et en excluant toute forme de **discrimination**.

SENSIBILISATION ESG

Sensibiliser les équipes dirigeantes à la **thématique Durabilité** et les encourager à mettre en place :

- 1** Un suivi de critères ESG pertinents et adaptés à leur métier et à leur organisation ;
- 2** Des actions concrètes pour réduire leur empreinte carbone, favoriser le bien-être des collaborateurs et formaliser leur politique ESG.

Nous accompagnons nos participations dans **l'amélioration continue de leurs performances extra-financières**.

GOUVERNANCE

Mettre en place une **gouvernance adaptée** en favorisant par exemple la présence de **membres indépendants** dans les organes de décision et de contrôle.

Engagements envers nos collaborateurs



DIVERSITE

Encourager la mise en place d'une équipe diversifiée afin d'élargir la vision, la **créativité** et les **compétences** de notre entreprise.



IMPLICATION

Promouvoir l'**implication** et la **responsabilisation** de chacun des membres de l'équipe dans le **développement de notre activité**, dans le processus de **prise de décision** lié à la société de gestion et aux investissements et dans la **participation à la vie** de la société de gestion.



SOUTIEN

Inciter l'ensemble de nos collaborateurs à entreprendre **diverses formations** afin d'enrichir leurs **connaissances**, développer leurs **compétences** et de s'impliquer dans divers **sujets et causes**.



BIENVEILLANCE

Bâtir un environnement de travail propice à l'**esprit de groupe**, à la **convivialité**, à la **bienveillance**, à la **transparence** et à l'**épanouissement** de chacun des membres de l'équipe.

Gouvernance de la durabilité



L'équipe d'investissement est directement responsable de l'analyse de **critères ESG** en pré-investissement et l'un des points de contact des sujets ESG opérationnels au cours de la vie de la participation.

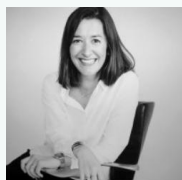


**Baptiste
Hetreau**
RESPONSABLE
DURABILITE

Un responsable durabilité est dédié à ces sujets et a pour objectif de développer et déployer la stratégie de durabilité pour la société de gestion, répondre aux obligations réglementaires et accompagner les sociétés en portefeuille dans leurs démarches.

Pauline Eloy, directrice associée et présente au Board d'InnovaFonds, supervise les sujets de durabilité.

Un comité ESG constitué de 3 membres externes est chargé de : accompagner la réflexion d'InnovaFonds sur sa stratégie ESG, anticiper les risques et opportunités et formuler des recommandations, définir et valider pour chaque participation le business plan ESG et les KPIs associés, mesurer la réalisation des objectifs ESG lors de la cession.



**Fanny
DE JENLIS**

L'Oréal

Directrice Communication
RSE



**Anaïs
VOY-GILLIS**

Humens

Directrice Stratégie & RSE
PhD Chercheuse CEREGE



**Raphaël
GERSON**

Ademe

Conseiller Expert et
responsable de l'Ademe
Académie

Adhésions aux standards et initiatives de place



Signataire des Chartes ESG, [Mixité](#) et [Engagement sur le partage de la valeur](#)
Participation et animation de groupes de travail au sein des commissions Sustainability et Industrie



Signataire des PRI (Principes pour l'Investissement Responsable) depuis 2016
Score : 100/100 (module Private Equity 2025), 76/100 (module Policy Governance and Strategy), 80/100 (module Confidence building measures)



Signature de l'Initiative Climat International
Participation au groupe de travail sur la matérialité de l'enjeu climat



Intégration des ODD dans le suivi de la performance de nos participations

Une équipe et des valeurs



Anthony
Président



Cyril
Directeur Général



Franck
Directeur
Associé



Olivier
Directeur
Associé



Quentin
Directeur
Associé



Pauline
Directrice
Associée



Nicolas
Directeur Associé
Relations
Investisseurs



Thibaut
Directeur
Associé



Damien
Directeur
d'Investissement



Hugues
Directeur
d'Investissement



Mathilde
Directrice
d'investissement



Benjamin
Directeur de
Participations



Julie
Directrice de
Participations



Victoria
Chargée
d'Affaires



Romain
Analyste



Mathis
Analyste



Aymeric
Relations
Investisseurs



Marie
Contrôle financier



Maryline
Office Manager



Baptiste
Responsable
Durabilité

600 M€
sous gestion

100%
indépendante

20
collaborateurs

2
Bureaux
Paris
Lyon

+ 35
investissements
réalisés